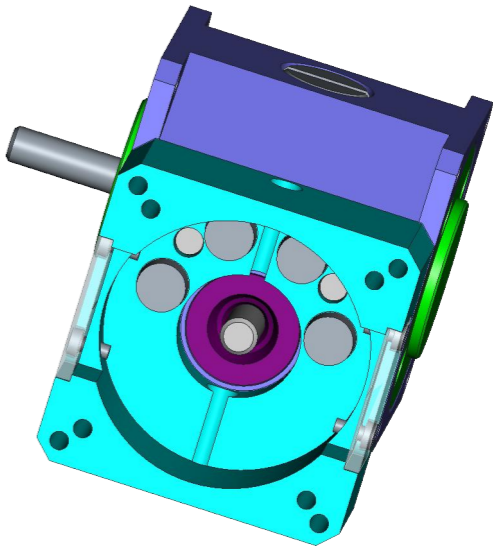
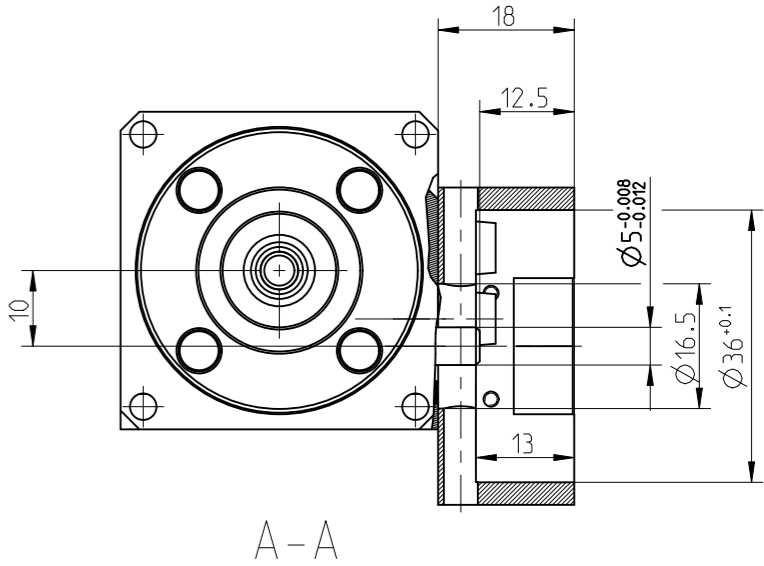
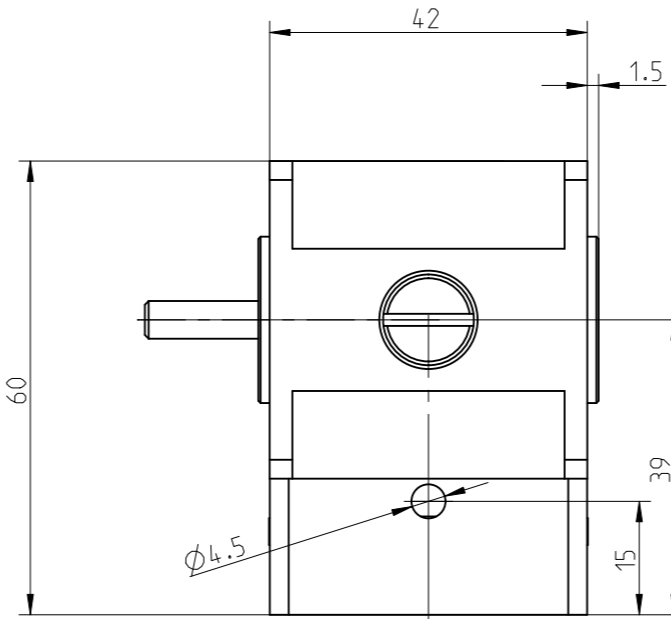
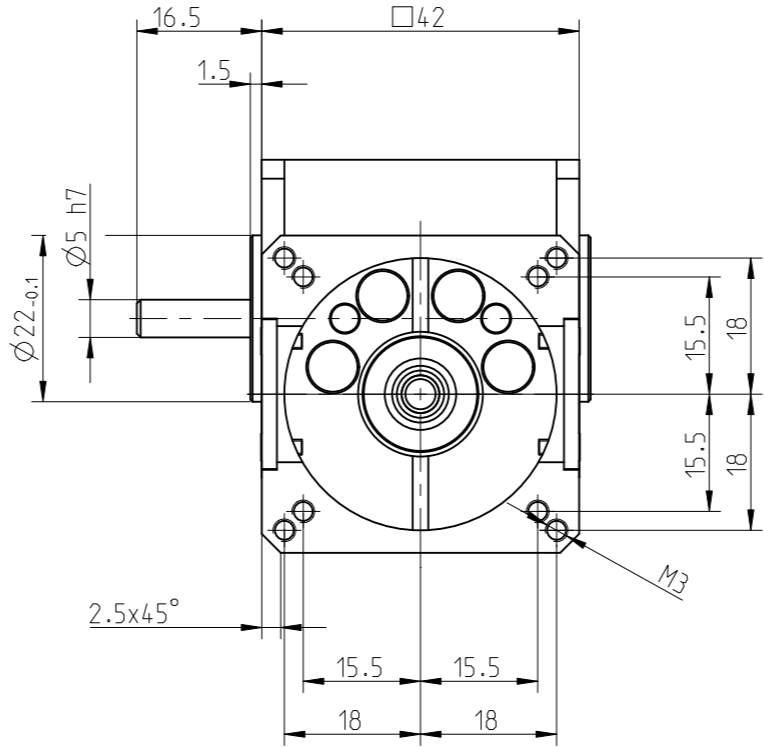
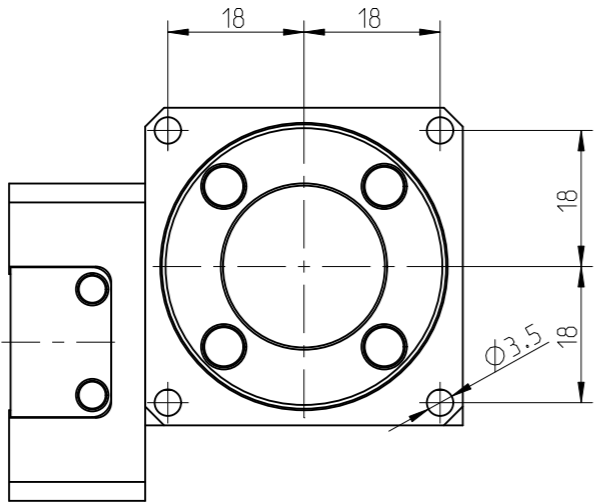



Note: The information contained in this document is STRICTLY CONFIDENTIAL. Disclosing to third parties, copying of this document or using the contents thereof for any purposes is legally forbidden without the written permission of Huber Diffractionstechnik GmbH & Co. KG. Any offenders are liable to pay all relevant damages.

Hinweis: Saemtliche Informationen, die in diesem Dokument enthalten sind, sind STRENG VERTRAULICH. Das Veroeffentlichen an Dritte und das Kopieren oder Verwenden dieses Inhalts, ohne ausgedruckte schriftliche Zustimmung der Firma Huber Diffractionstechnik GmbH & Co.KG, ist verboten. Bei Missbrauch erfolgt Schadenshaftung.



 SOMMERSTRASSE 4 D-83253 RIMSTING PHONE+49-8051-68780 FAX+49-8051-687810				Allgemein- toleranzen nach ISO 2768 -fH		Maßstab: 1:1		Hz.-Gew.:			
						Werkstoff:		Ft.-Gew.: 0.3kg			
								XX = gear ratio			
					Datum	Name	Gearbox 2042.XX 2042.XX left				
				Modell	15.09.2011	mn					
				Z-Bear	05.10.2011	hp					
Oberflaeche:				Modell-Dok.-ID  83470			Klasse	Teilestamm-ID		Revision	Blatt 1
Spez. Umgebung:							BF	47955		-	1 BL.
Alte Klassifiz:											A3
Alte ID-#:				Alte Z-#:			Zeichnungs-Dok.-ID: 156744		TS-ID d. Vorlage:		