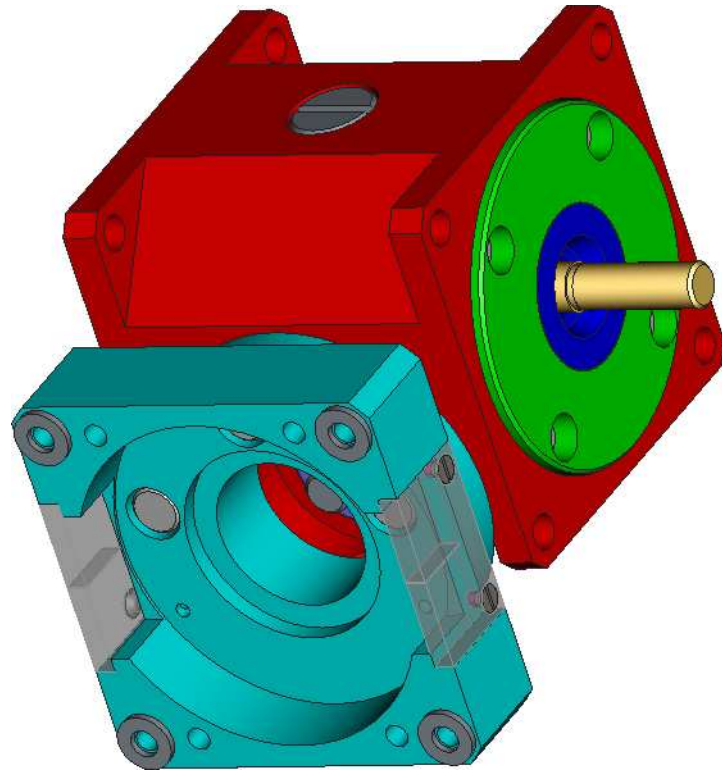
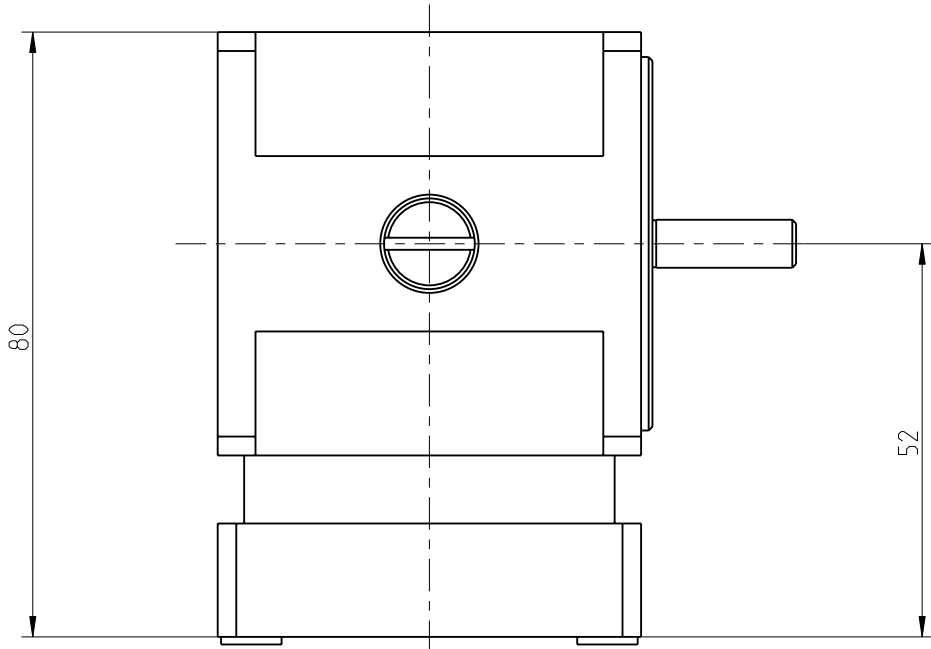
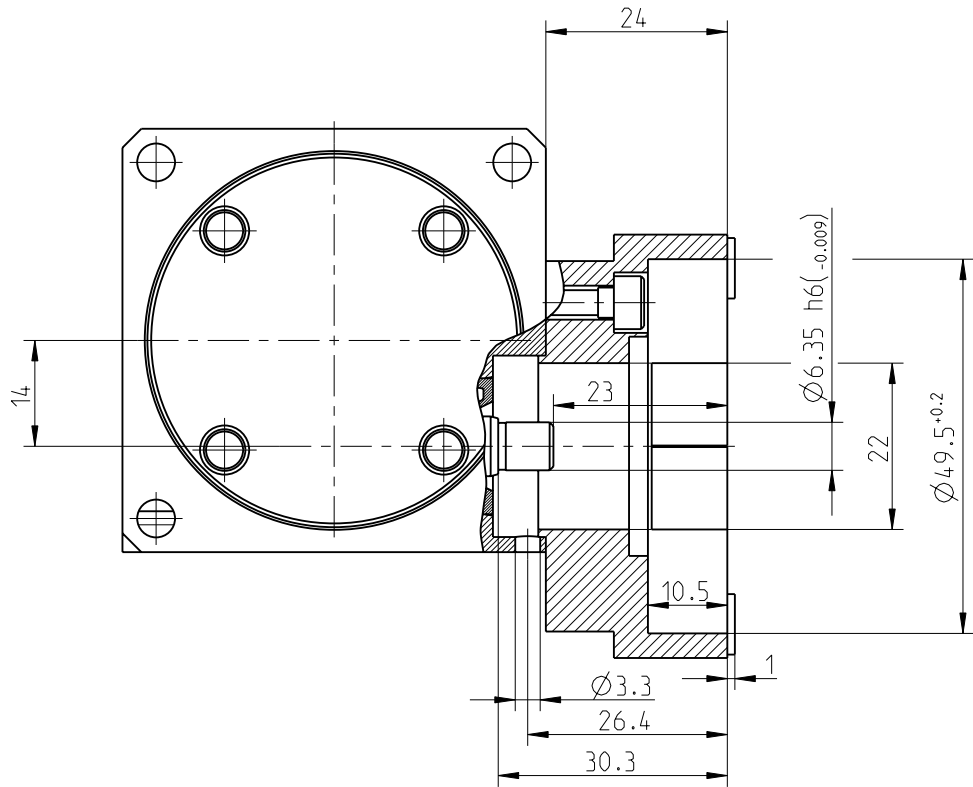
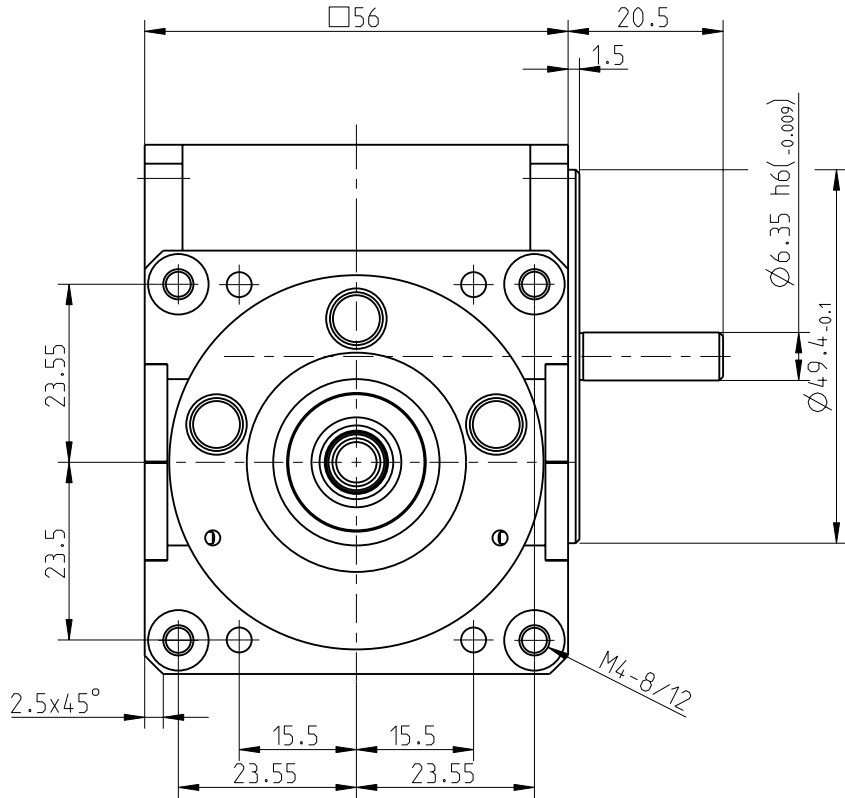
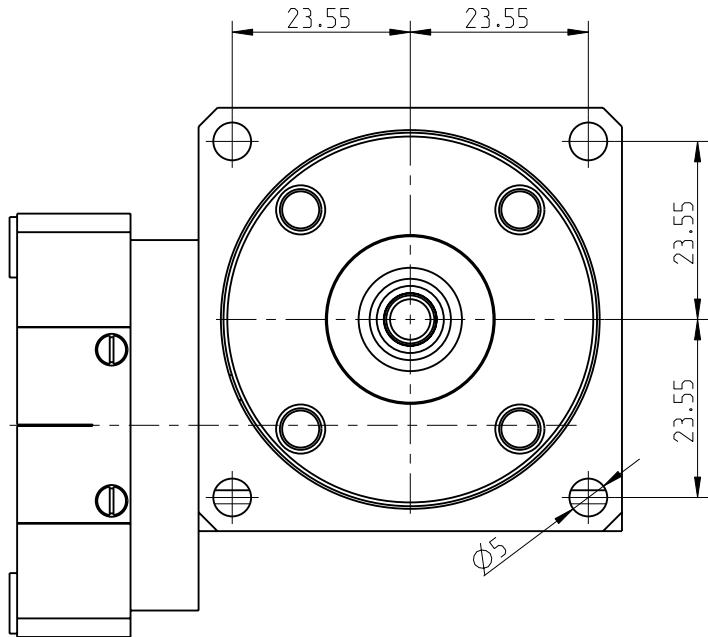


Note: The information contained in this document is STRICTLY CONFIDENTIAL. Disclosing to third parties, copying of this document or using the contents thereof for any purposes is legally forbidden without the written permission of Huber Diffractionstechnik GmbH & Co. KG. Any offenders are liable to pay all relevant damages.

Hinweis: Saemtliche Informationen, die in diesem Dokument enthalten sind, sind STRENG VERTRAULICH. Das Veroeffentlichen an Dritte und das Kopieren oder Verwenden dieses Inhalts, ohne ausdruckliche schriftliche Zustimmung der Firma Huber Diffractionstechnik GmbH & Co.KG, ist verboten. Bei Missbrauch erfolgt Schadenshaftung.



HUBER
X-RAY DIFFRACTION EQUIPMENT
SOMMERSTRASSE 4 D-83253 RIMSTING
PHONE+49-8051-68780 FAX+49-8051-687810

Allgemein-
toleranzen
nach
ISO 2768 -fH

Maßstab: 1:1

Werkstoff:

Ft.-Gew.: 0.6kg

Variante von TS-ID:
Halbzeug (TS-ID):

XX = gear ratio

Gearbox 2056.XX
2056.XX right

Oberflaeche:
Spez. Umgebung:
Alte Klassifiz: 2011-BF-410-034-001-00
Alte ID-#: 103689

Modell-Dok.-ID
27672

Klasse
BF

Teilestamm-ID
21141

Revision
1
Bl.
A3

Zeichnungs-Dok.-ID: 156802

TS-ID d. Vorlage: