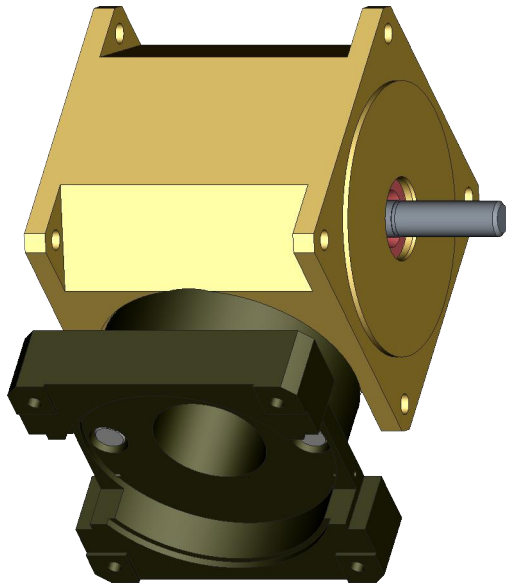
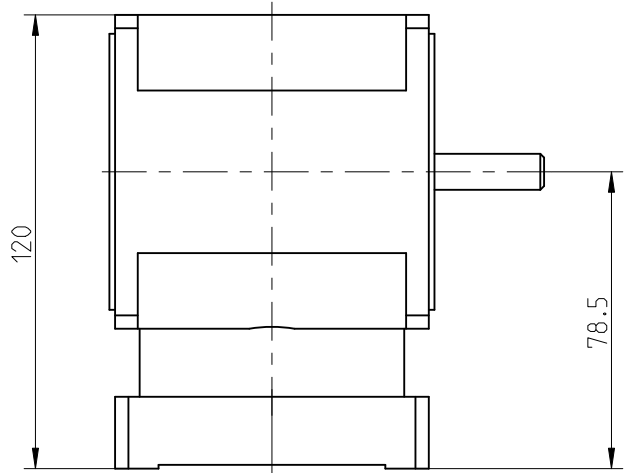
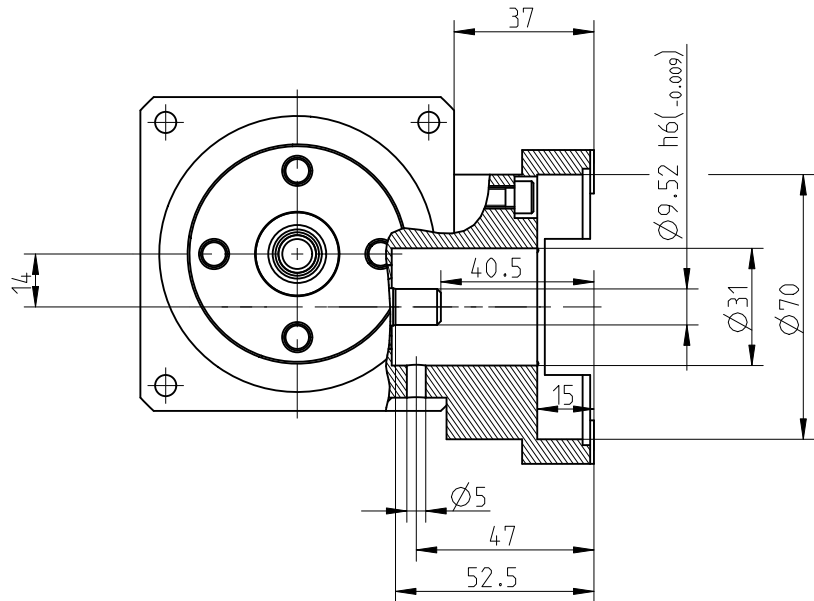
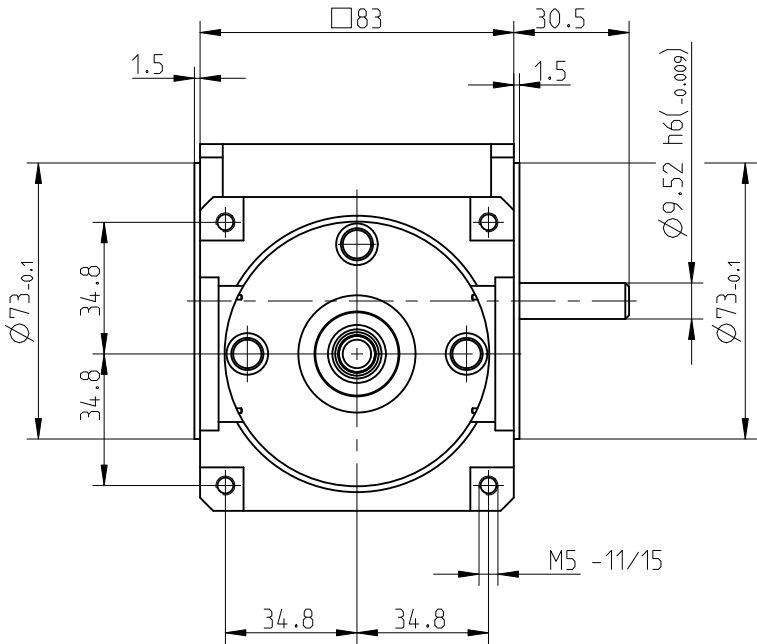
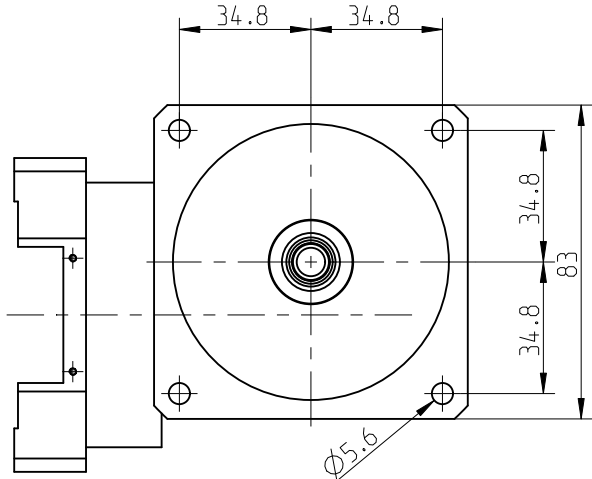



Note: The information contained in this document is STRICTLY CONFIDENTIAL. Disclosing to third parties, copying of this document or using the contents thereof for any purposes is legally forbidden without the written permission of Huber Diffractionstechnik GmbH & Co. KG. Any offenders are liable to pay all relevant damages.

Hinweis: Saemtliche Informationen, die in diesem Dokument enthalten sind, sind STRENG VERTRAULICH. Das Veroeffentlichen an Dritte und das Kopieren oder Verwenden dieses Inhalts, ohne ausdrueckliche schriftliche Zustimmung der Firma Huber Diffractionstechnik GmbH & Co.KG, ist verboten. Bei Missbrauch erfolgt Schadenshaftung.



 SOMMERSTRASSE 4 D-83253 RIMSTING PHONE+49-8051-68780 FAX+49-8051-687810				Allgemein- toleranzen nach ISO 2768 -fH		Maßstab: 1:2		Hz.-Gew.:		
						Werkstoff:		Ft.-Gew.: 1.9kg		
								XX = gear ratio		
				Datum	Name	Gearbox 2083.XX 2083.XX right				
				Modell 30.03.2009	IMP					
				Z-Bear 04.07.2011	mn					
Oberflaeche:				Modell-Dok.-ID		Klasse	Teilestamm-ID		Revision	Blatt 1
Spez. Umgebung: -				23385		BF	18595		-	1 BL.
Alte Klassifiz: 2012-BF-410-012-000-00										A3
Alte ID-#: 100999				Alte Z-#: 2012.100-Z01		Zeichnungs-Dok.-ID: 156832		TS-ID d. Vorlage:		