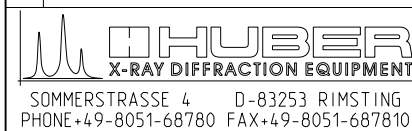
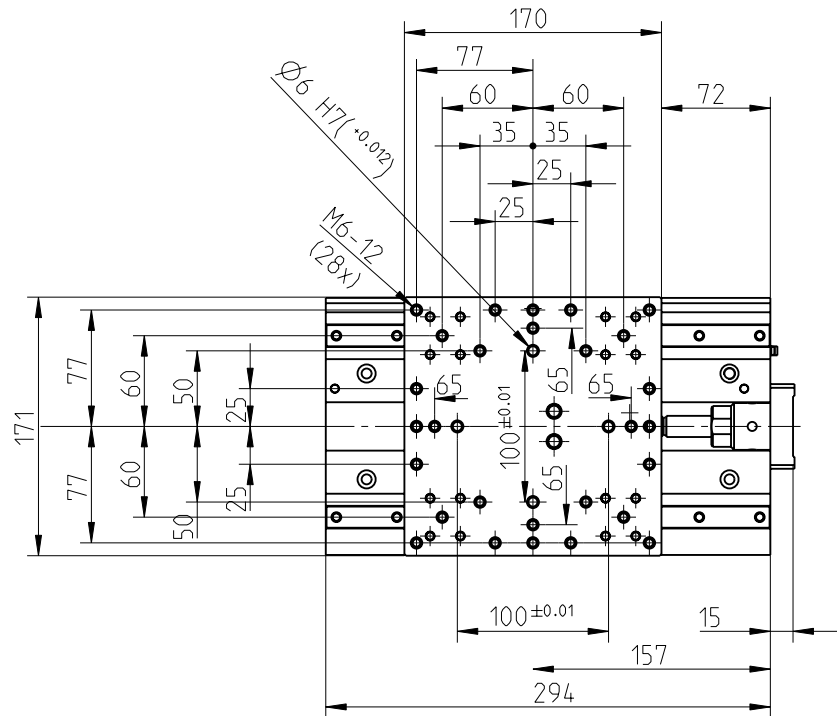
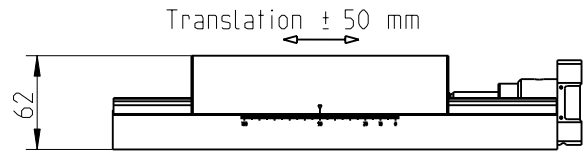
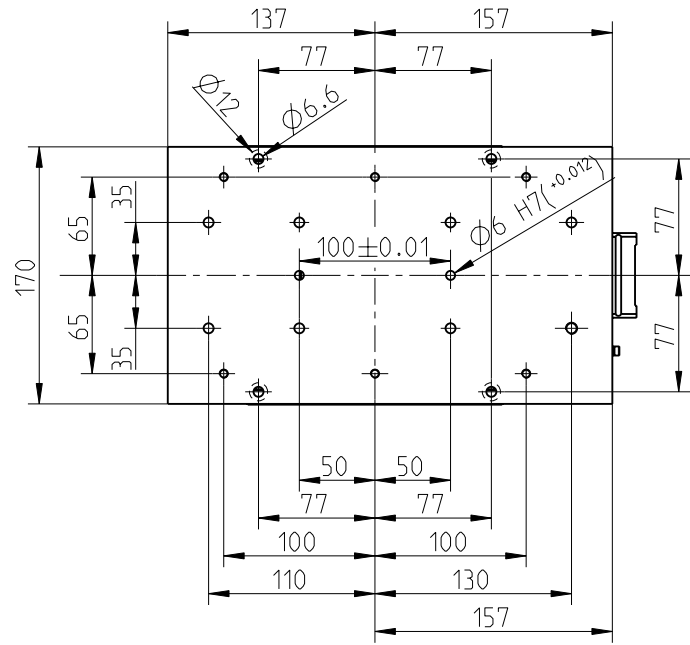
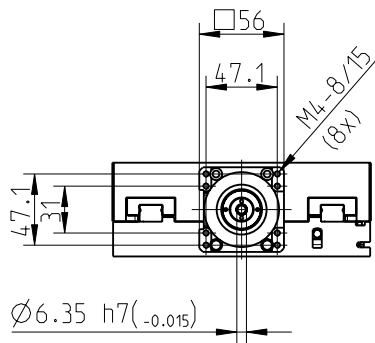
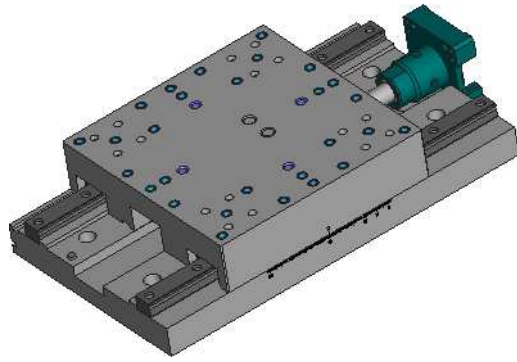


Note: The Information contained in this document is STRICTLY CONFIDENTIAL.
Disclosing to third parties, copying of this document or using the contents thereof for any purposes
is legally forbidden without the written permission of Huber Diffractionstechnik GmbH & Co. KG.
Any offenders are liable to pay all relevant damages.

Hinweis: Sämtliche Informationen, die in diesem Dokument enthalten sind, sind STRENG VERTRAULICH.
Das Veröffentlichung an Dritte und das Kopieren oder Verwenden dieses Inhalts, ohne ausdrückliche schriftliche
Zustimmung der Firma Huber Diffractionstechnik GmbH & Co.KG, ist verboten.
Bei Missbrauch erfolgt Schadenersatzung.



Allgemein-
toleranzen
nach
ISO 2768 -fH

Maßstab: 1:5

Hz.-Gew.:

Werkstoff:

Ft.-Gew.: 6.71kg

Variante von TS-ID: 29650

Halbzeug (TS-ID):

				Datum	Name
				Modell 15.11.2017	jd
A	Änderungsnr.460	15.11.17	jd	Z-Bear 15.11.2017	jd
-	Änderungsnr.460	15.11.17	jd		

Lineartisch 5101.35
170x170 / ± 50mm

Oberfläche:			Modell-Dok.-ID		Klasse	Teilstamm-ID		Revision	Blatt 1
Spez. Umgebung:			169628		BF	55226		A	1 Bl.
Alte Klassifiz:									A4
Alte ID-#:			Alte Z-#:		Zeichnungs-Dok.-ID: 169627		TS-ID d. Vorlage:		